



**GUIA A LA ACTUALIZACION DE LA TOTAL
STATION **KOLIDA**
MODEL : KTS-580 (R)**

Vista general del programa de arranque del sistema CEBOOT, sistema operativo WinCE y los iconos de los programas

1. Programa de arranque del Sistema CEBOOT: CEBOOT es un programa de arranque del sistema Windows de la estación total (que en lo sucesivo se identificara como TS), que es usada para el arranque del WinCE system image program NK. Se inicializa presionando POWER+F1. Solamente cuando el instrumento no arranca. Esto es cuando la pantalla es negra o congelada, Debemos reinstalar el CEBOOT. Normalmente CEBOOT y NK deben ir acompañados, por lo que es mejor actualizar lo dos a la última versión.

2. WinCE system image program NK: NK es un programas del sistema operativo de windows TS, que se basa en CEBOOT, como Windows XP basado en el BIOS. NK incluye los programas de los idiomas, así que si queremos cambiar el idioma de la pantalla tenemos que actualizar NK.

Consulte los pasos siguientes para actualizar CEBOOT y NK .

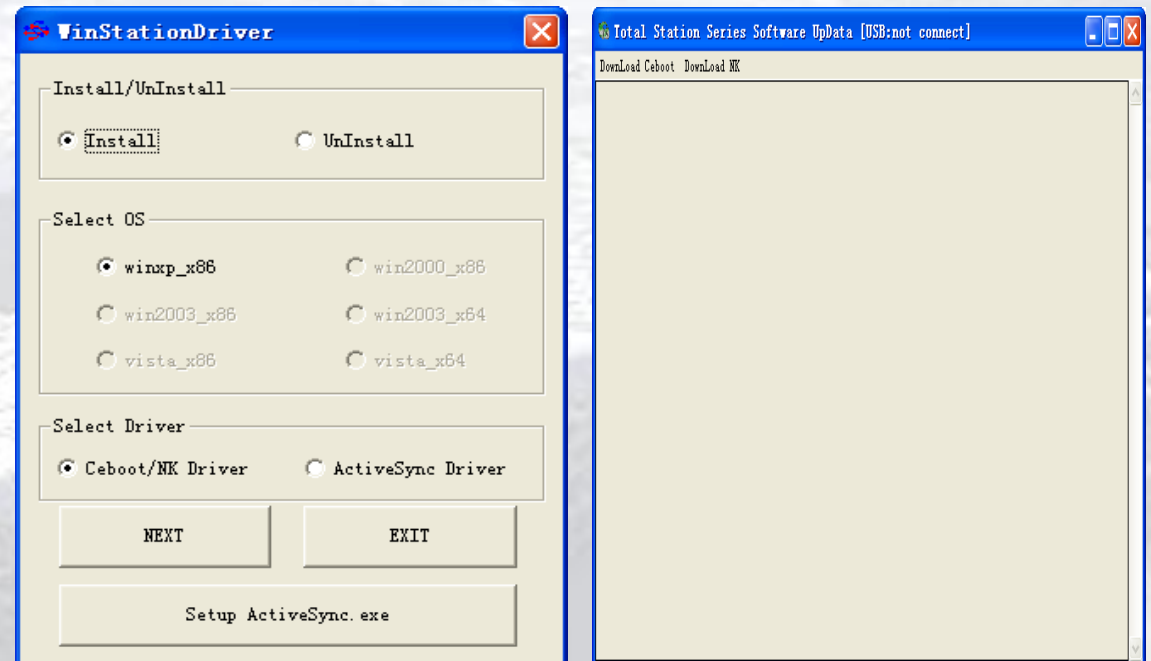
Capitulo I: USB Driver, programa del Sistema de arranque CEBOOT and WINCE programa del sistema operativo NK

OPERATION	ILUSTRACION
-----------	-------------

Antes de instalar el controlador USB, CEBOOT y NK, instale en su computador el WSDsetup.exe. Luego, el programa mostrarà dos software de instalación:

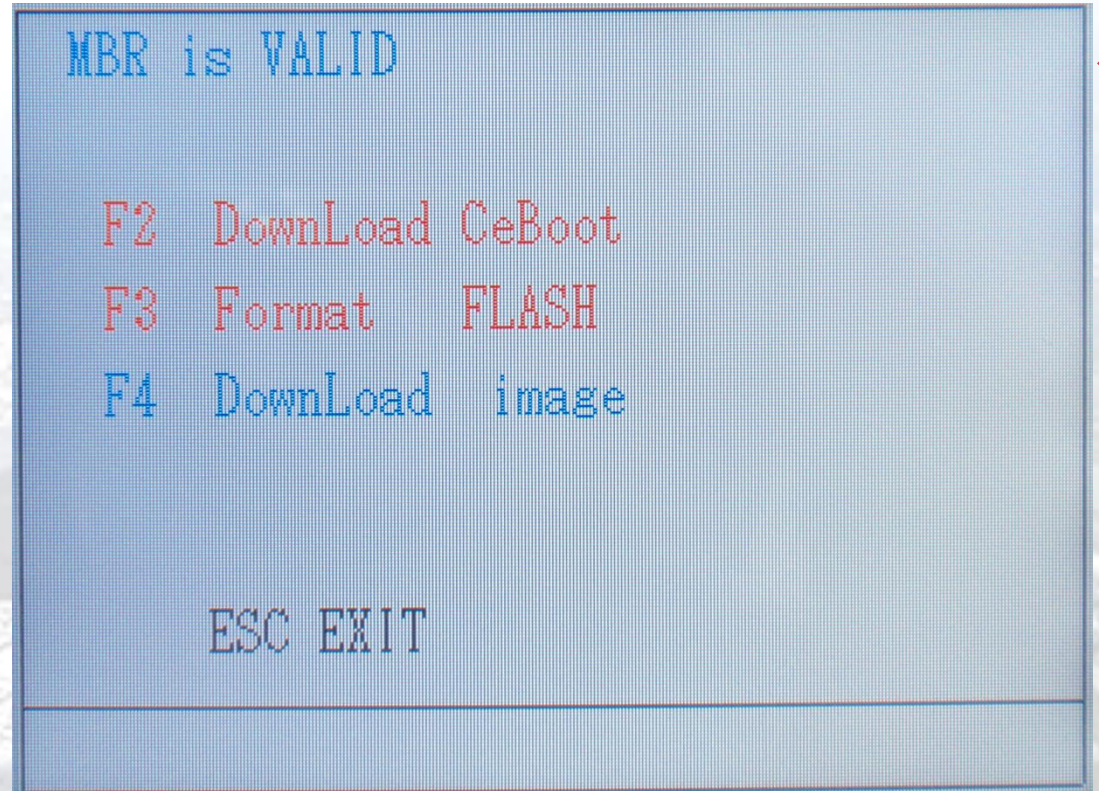
-instalaciòn controlador USB

-instalaciòn software CEBOOT \ NK. Siga los siguientes pasos para instalar



1. Para instalar CEBOOT y NK, Con la Estacion Total apagada presione F1 + power para entrar al menu del Programa.

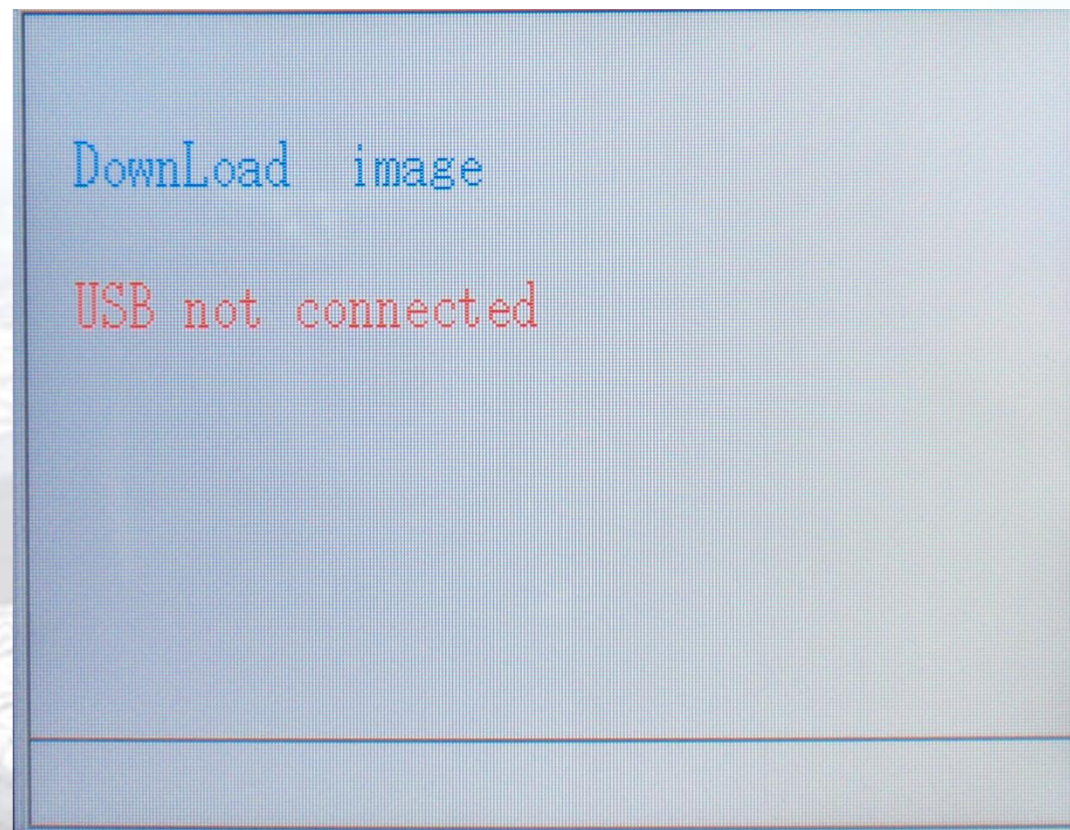
Presione F3 para formatear



OPERATION

ILUSTRACION

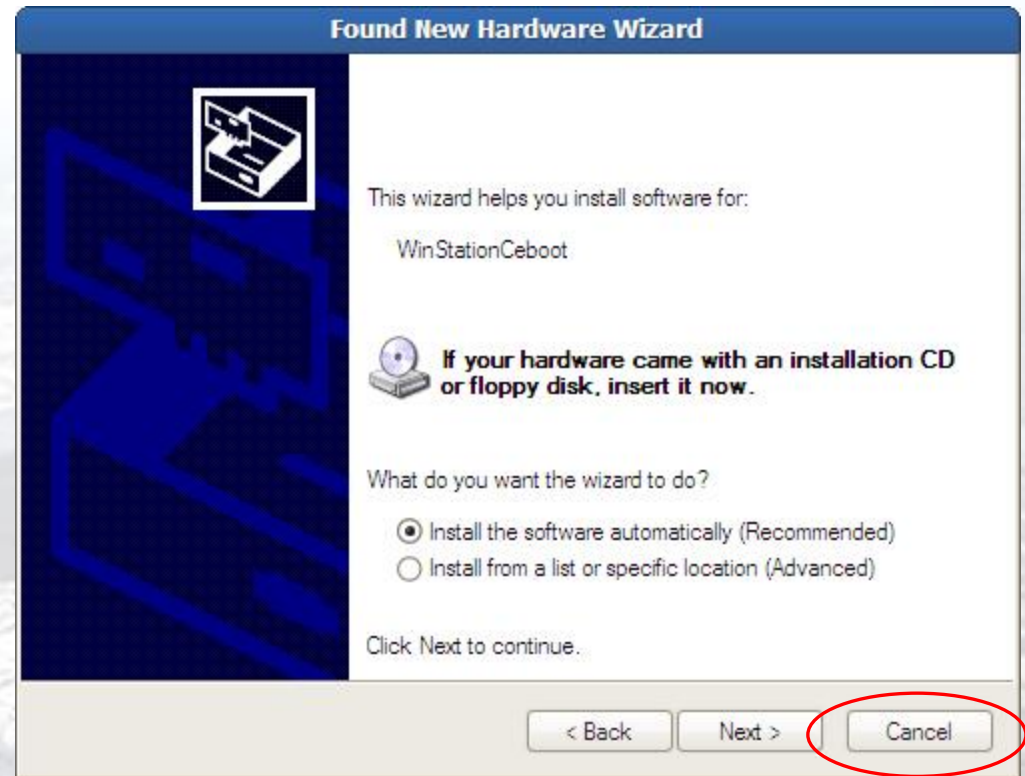
2. Presione F2 para instalar CEBOOT. La Estacion Total mostrara ,
USB not connected. (como en la figura)



OPERATION

ILUSTRACION

3. Conecte el Computador y la Estación Total con el cable USB. Cuando el Computador muestra la ventana para la instalación del driver cancele el proceso (como se muestra en la figura),



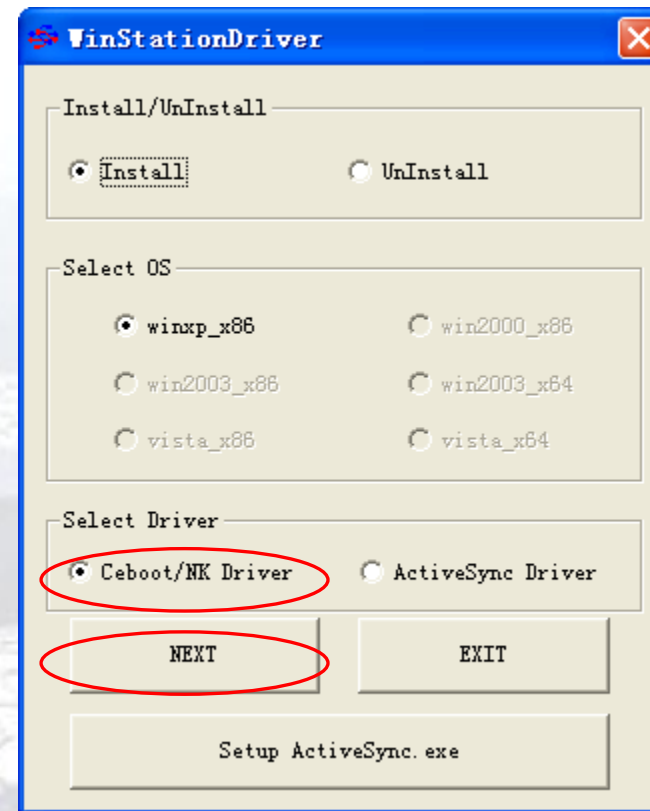
OPERATION

ILUSTRACION

4. Abra el programa [WinStationDriver.exe](#), seleccione Ceboot/NK Driver, y clique NEXT para instalar el driver.

Nota:

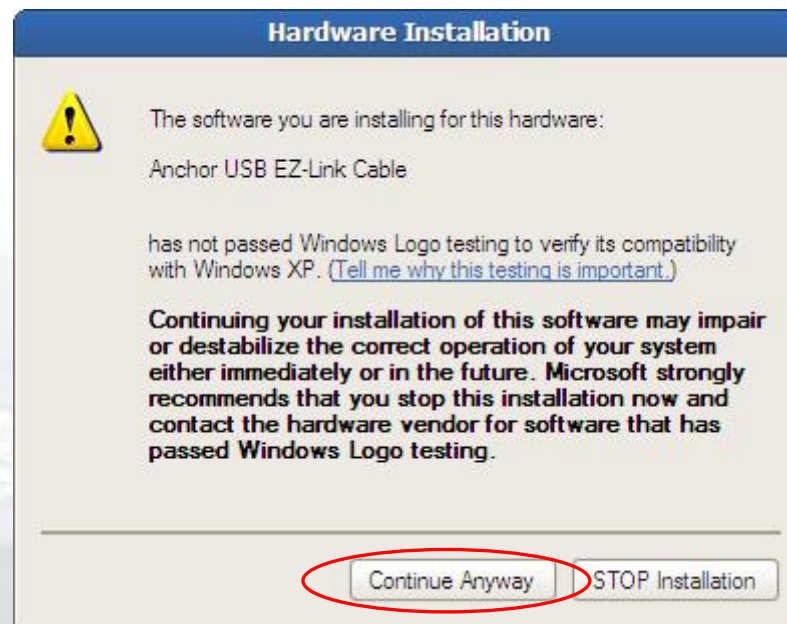
Para instalar este controlador USB, la Estación Total debe estar conectada al Computador mediante el cable USB, y debe estar en el menú de programación al cual se entro pulsando el botón POWER + F1 y a continuación F2



OPERATION

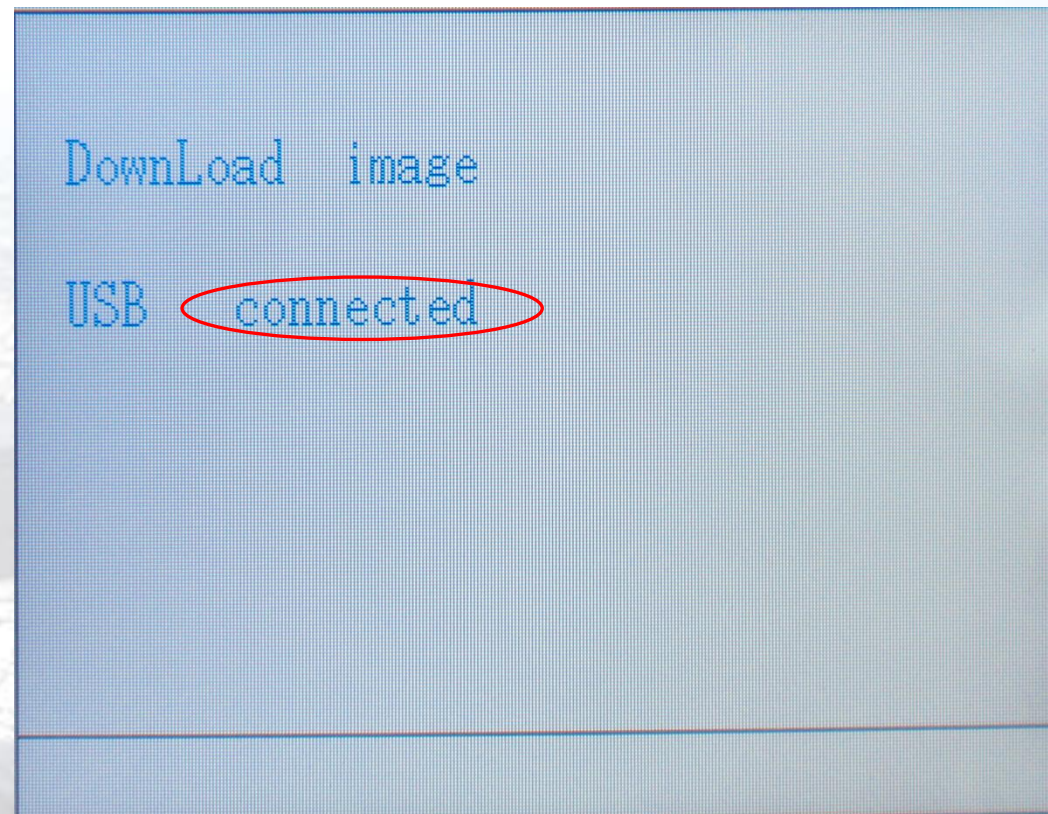
ILUSTRACION

5. Si en su Computador aparece el mensaje de la figura (esta se presenta solo en algunos computadores), clique en la opción continuar para finalizar la instalación del driver.



6. Desconecte el cable USB de la Estación Total y
Reconectelo, ahora la Estación Total mostrará el
siguiente mensaje

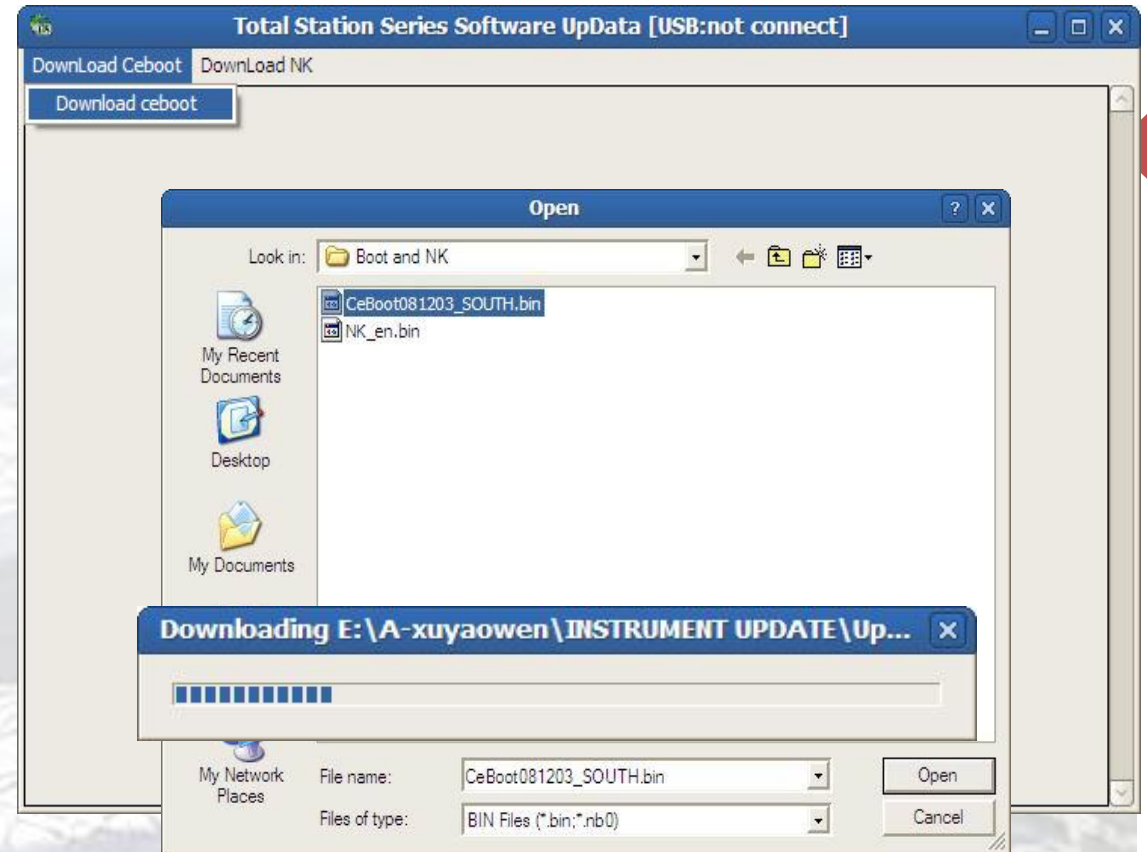
USB connected

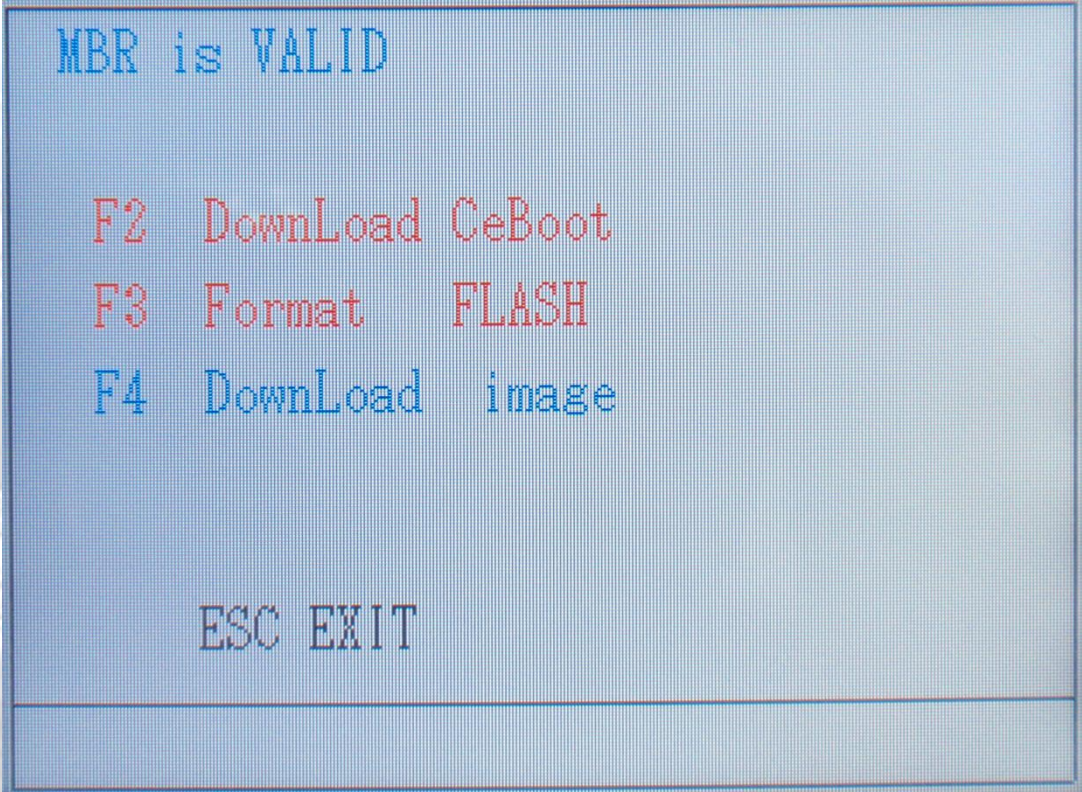


OPERATION

ILUSTRACION

7. Correr **Windows Total Station Series Software UpData**, clique **Download Ceboot**, en el menu, elegir el archivo **CeBoot** más reciente para instalarlo.



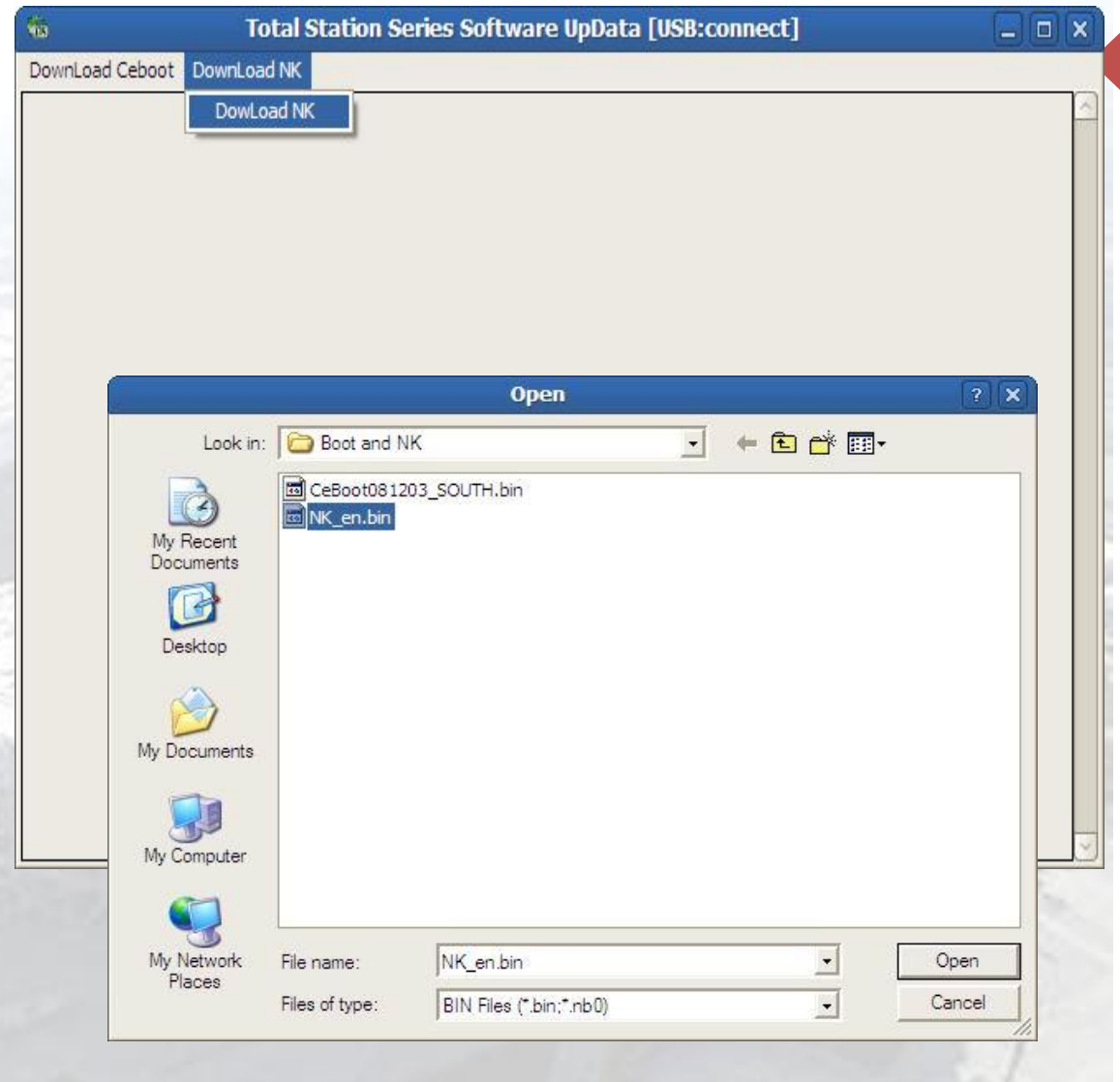
OPERATION	ILUSTRACION
<p>8. Después de terminar la instalación de CEBOOT, la Estación Total vuelve al Menú de Programa.</p> <p>Seleccionar F3 para formatear</p> <p>Note:</p> <p>Después de presionar F3 para formatear, todos los datos se pierden, por favor, guarde los datos de medición antes de esta operación. Si no está seguro, póngase en contacto con KOLIDA</p>	 <p>The screenshot shows a blue background with white text. At the top, it says "MBR is VALID". Below that, there are three lines of menu options: "F2 Download CeBoot", "F3 Format FLASH", and "F4 Download image". At the bottom, it says "ESC EXIT".</p>

OPERACION

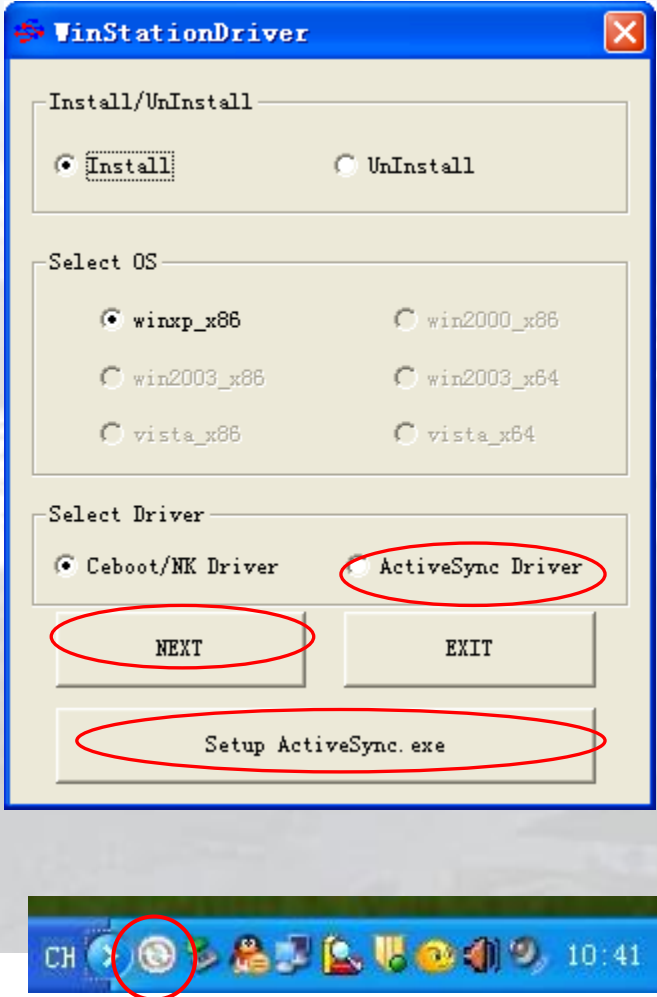
9. Seleccione F4 para descargar el NK.
 Conecte el Computador y la Estación Total con el cable USB. En **Windows Total Station Series Software UpData**, de click a la opción “Download NK”. Seleccione el archivo NK más reciente para instalar. Después de la instalación la TS entrara automáticamente al sistema Windows CE. Ahora usted puede instalar WinTS, WinMG and WinEG.
 Ver el Capitulo II.

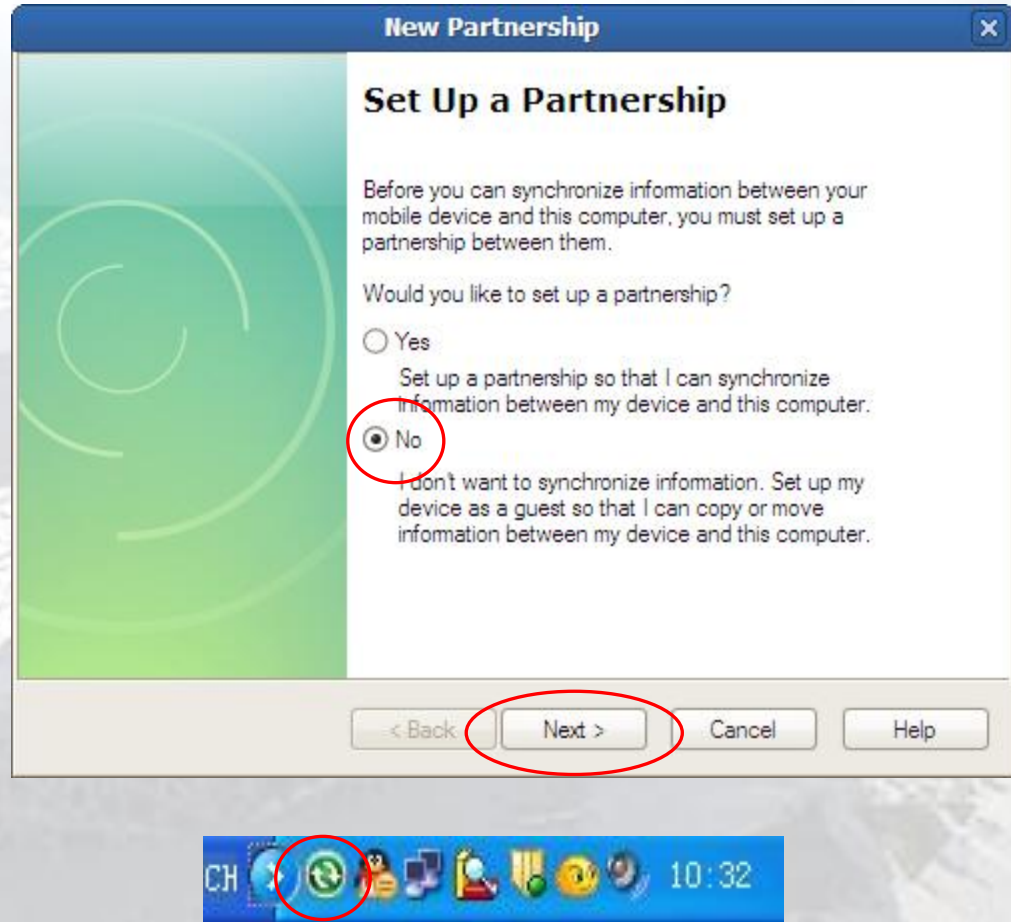
Nota: si usted necesita cambiar el idioma, sólo tiene que seleccionar el programa NK de otros idiomas en este paso. El programa WINTS reconocerá el idioma del sistema de forma automática.

ILUSTRACION



Capitulo II: Microsoft Activesync, WinTS Measurement software, WinMG and WinEG installation

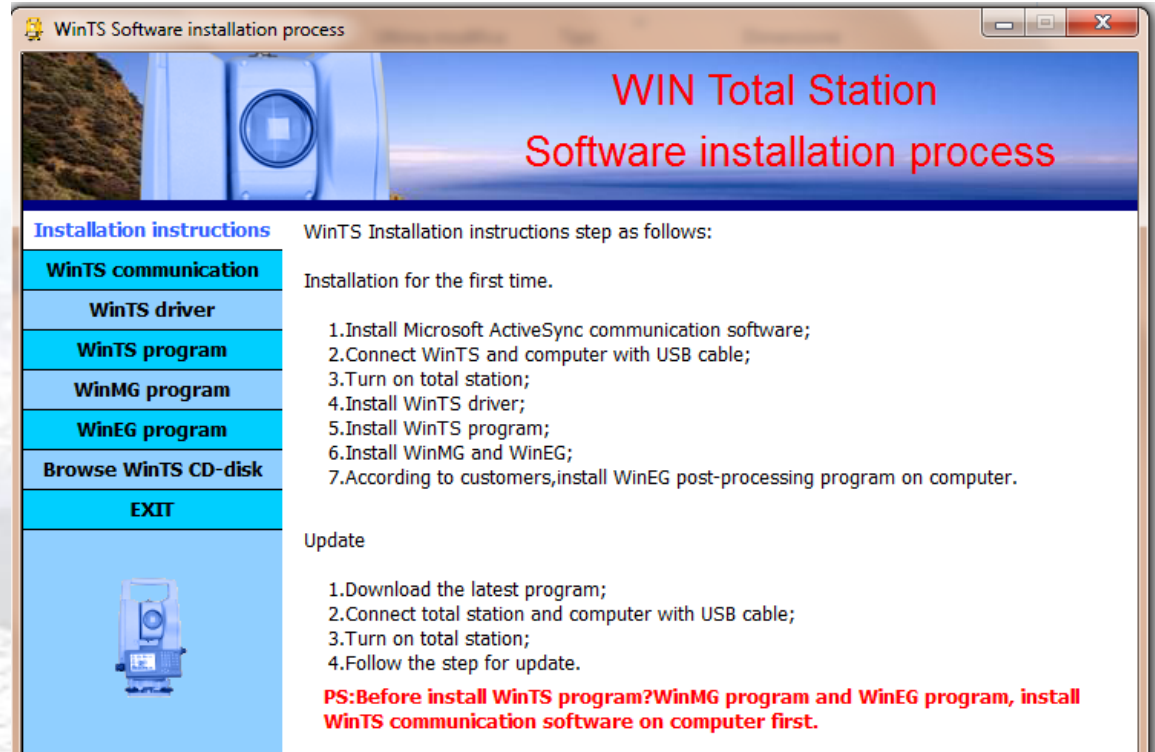
OPERATION	ILUSTRACION
<p>1. Antes de instalar el software, un controlador debe ser instalado en primer lugar para sincronizar PC y TS. Con el programa WinStationDriver Seleccione ActiveSync Driver y de click a NEXT para instalar. Y luego click en Setup ActiveSync.exe. Siga las indicaciones se le solicite en el PC para instalar Microsoft ActiveSync. Cuando haya completado la instalación ,usted puede buscar un icono de color gris en la parte inferior de la pantalla (ver ilustración)</p>	

OPERATION	ILUSTRACION
<p>2. Después de instalar el driver ActiveSync y Microsoft ActiveSync, conecte la TS al PC con el cable USB, un cuadro de diálogo aparecerà en el PC (como se muestra), seleccione No y de click a Next, ahora el icono de color gris en la bandeja del sistema en la parte inferior derecha de la pantalla se convierte en verde, lo que significa una conexión con éxito. Y luego instalar WinTS Measurement software, WinMG and WinEG.</p>	

OPERATION

2. Utilizando el programa WinTS Upgrade instalar el software de medida **WinTS Measurement software**. Buscar en la carpeta el AUTORUN.exe para instalar los programas, seguir las indicaciones para continuar.

ILUSTRACION





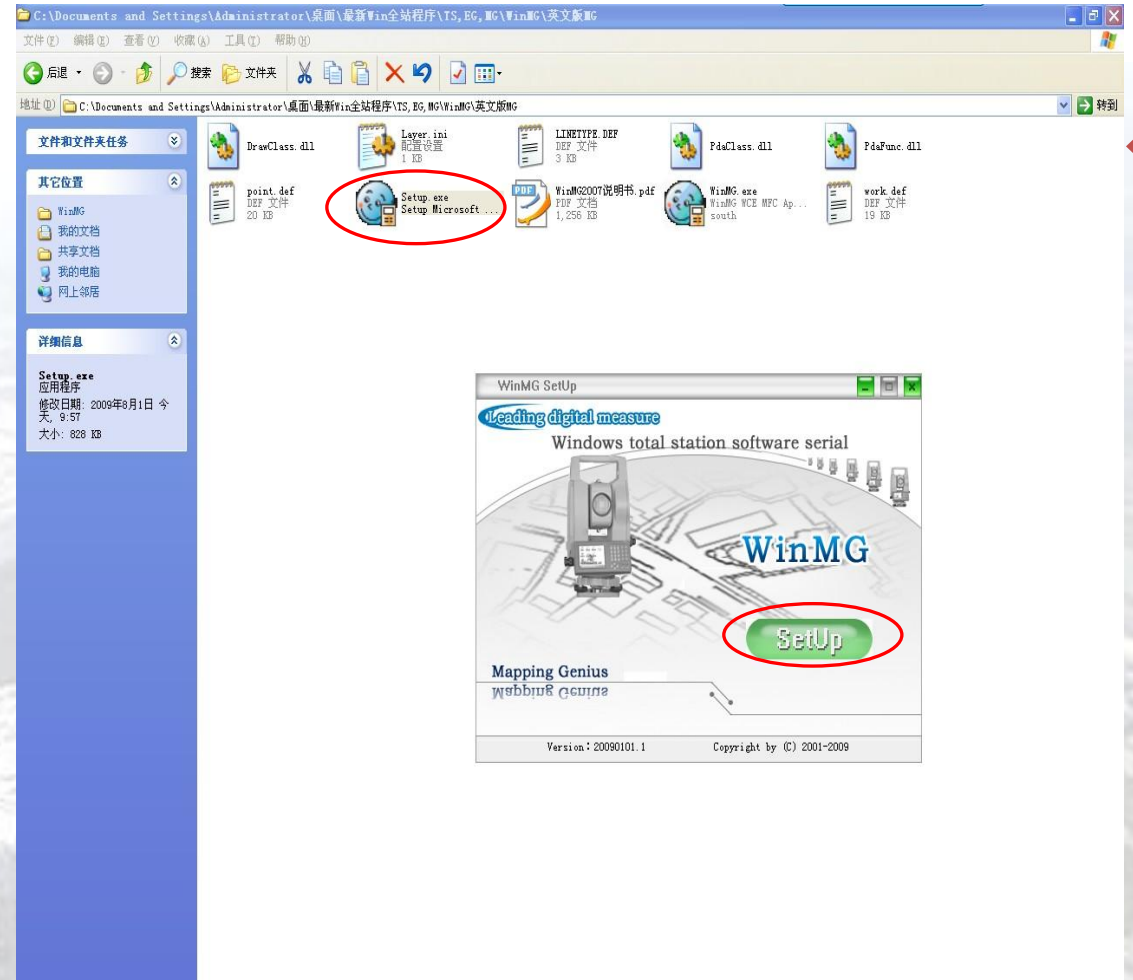
The screenshot shows a Windows XP desktop environment. A file explorer window is open, displaying a folder named 'WinTS (中英文)' containing several files: 'Setup.exe', 'Ts.exe', 'Ts.EXE.0804.MUI', 'TsSetup.exe', 'TsShortcut.exe', 'TsShortcut.WCE.M...', 'TsShortcut.EXE.0...', 'WinTS.exe', and 'WinTS.EXE.0804.MUI'. A 'WinTS Installation' dialog box is overlaid on the desktop, featuring the text '“Win全站” 软件系列之' and 'WinTS'. A green 'Install' button is highlighted with a red circle.

OPERATION

ILUSTRACION

4. WinMG installation.

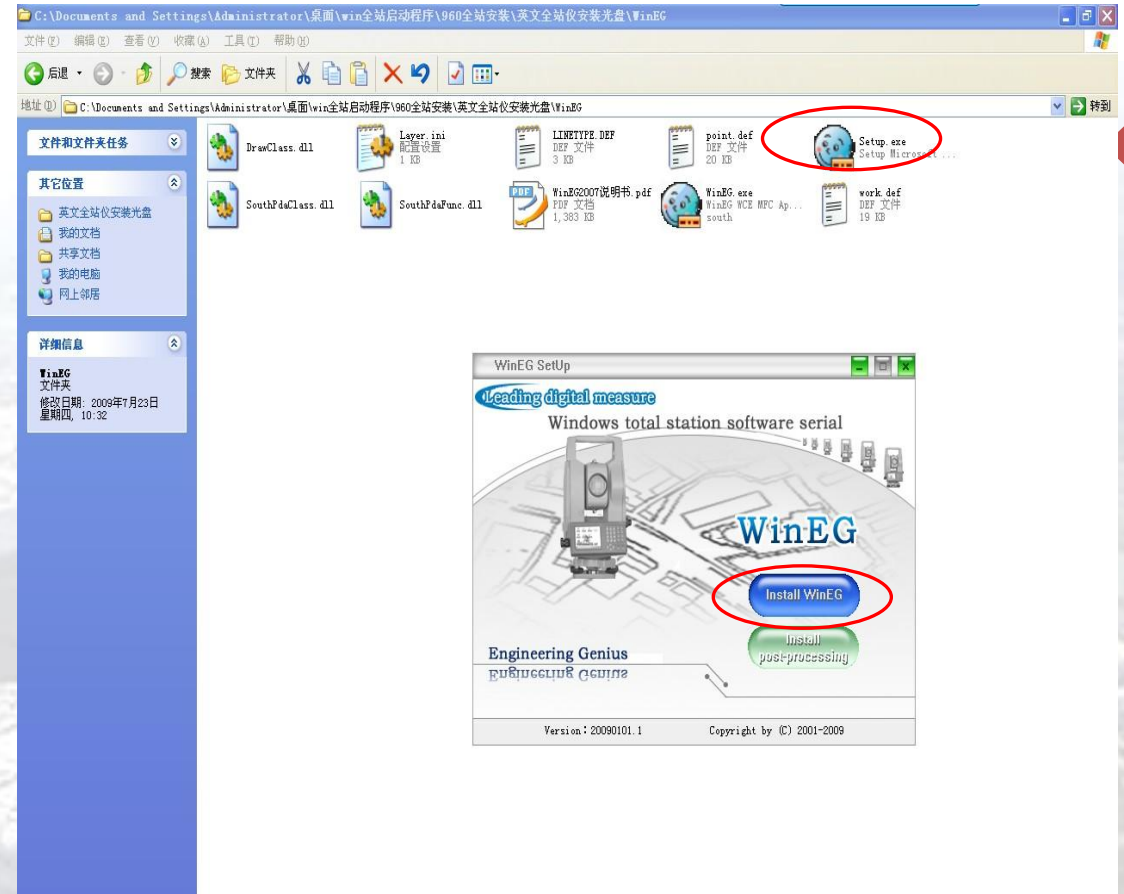
Run Setup.exe to install, follow the hints to proceed.



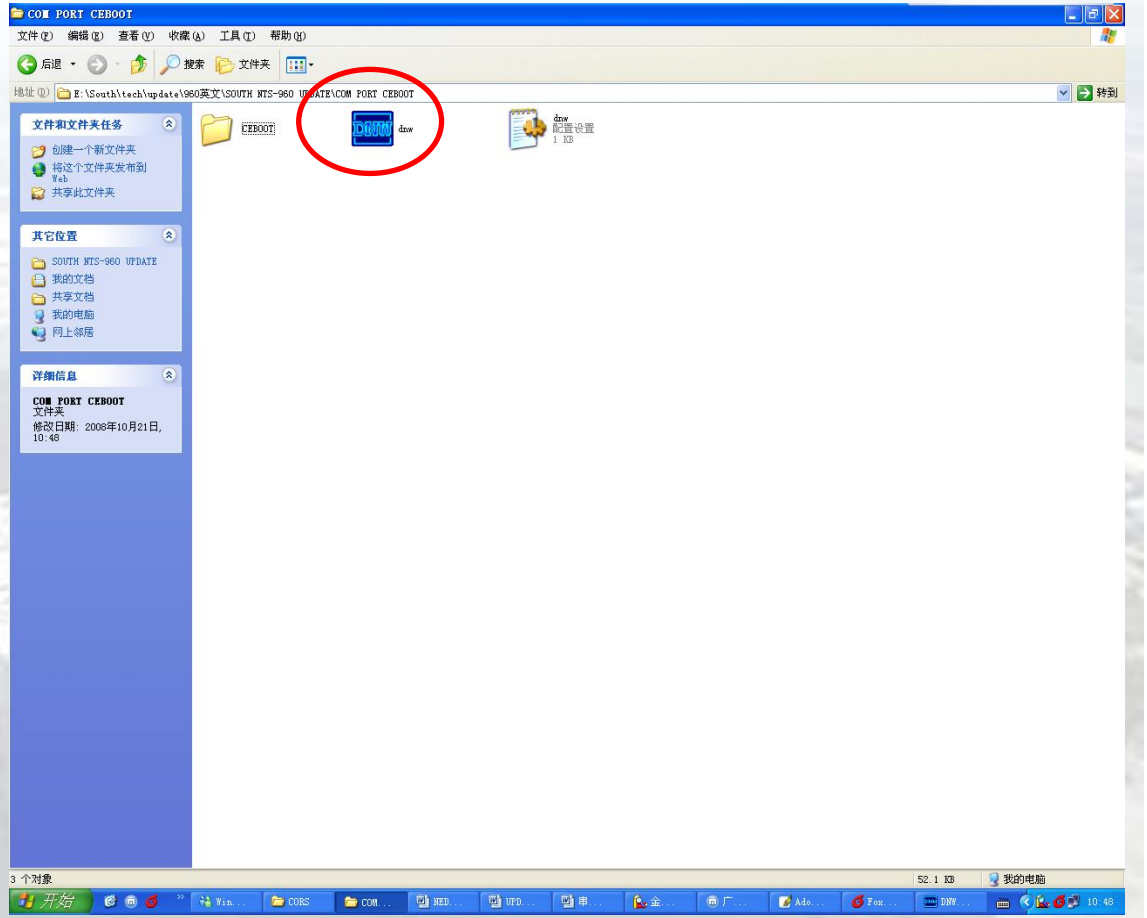
5. WinEG installation.

Run Setup.exe to install, follow the hints to proceed.

All programs of Windows total station are installed now.



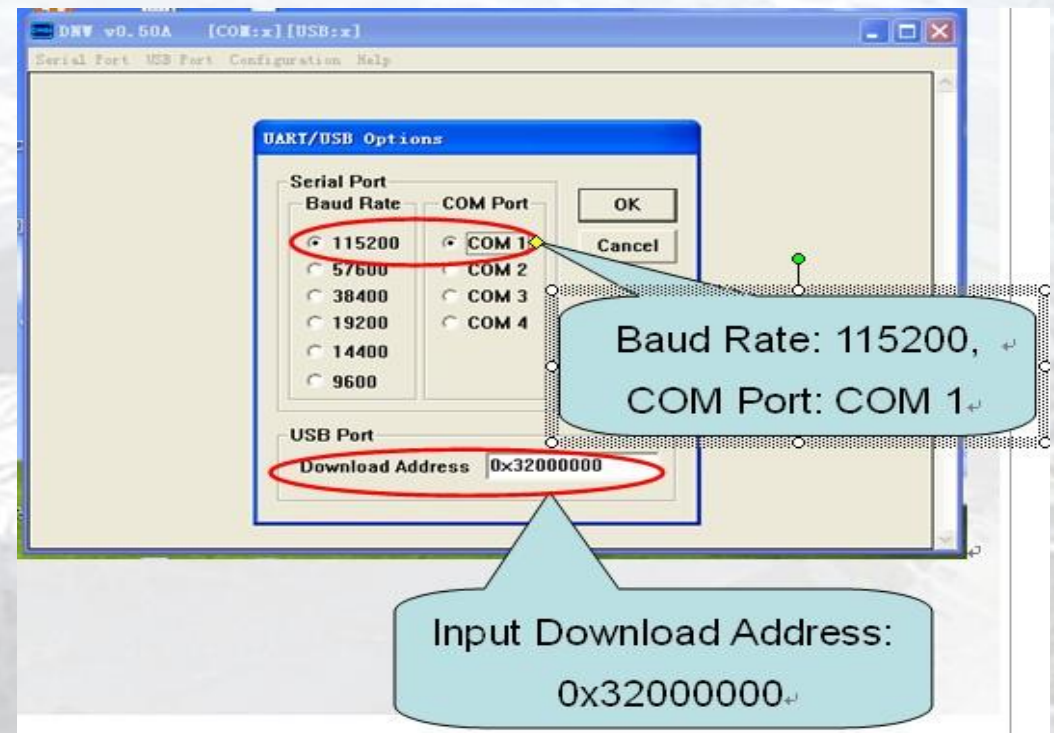
Capitulo III: Uso del Puerto serial para instalar CEBOOT

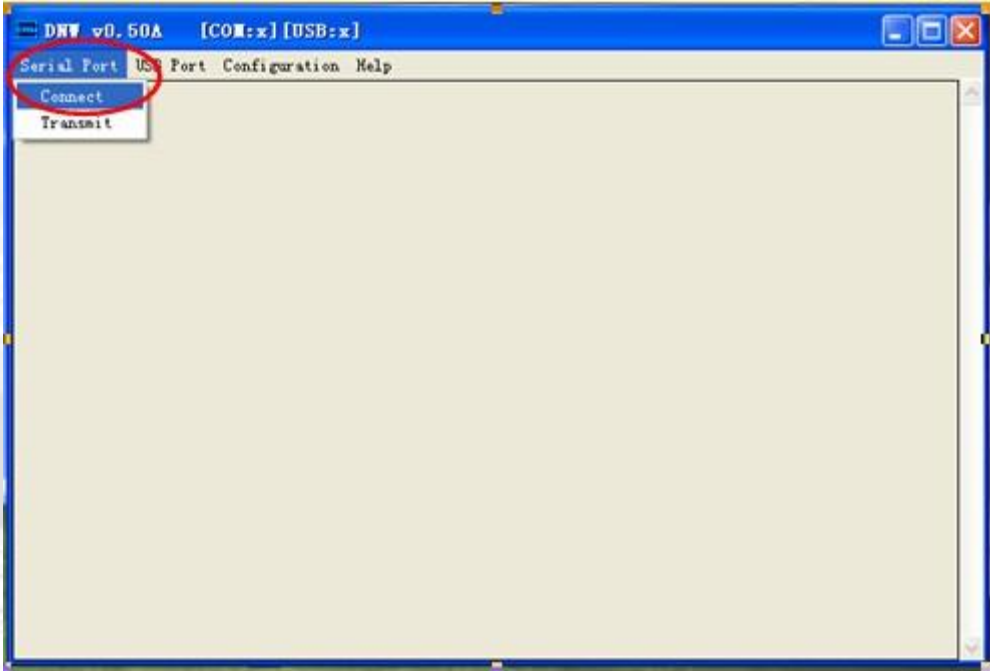
OPERACION	ILUSTRACION
<p>Si la TS tiene problemas como la pantalla en negro, la falta de respuesta después de presionar Power o Power + F1, entonces usted tiene que usar el puerto serial para descargar el sistema de arranque del programa CEBOOT (Si la TS no tiene estos problemas, por favor no utilice este método para instalar CEBOOT)</p> <p>1. Corre el programa DNW (como se muestra en la figura)</p>	

OPERACION

2. Haga click en Configuración y vaya a Opciones. Ingrese los parámetros de comunicación, como se muestra de acuerdo con el ajuste correcto. (Como se muestra en la figura)

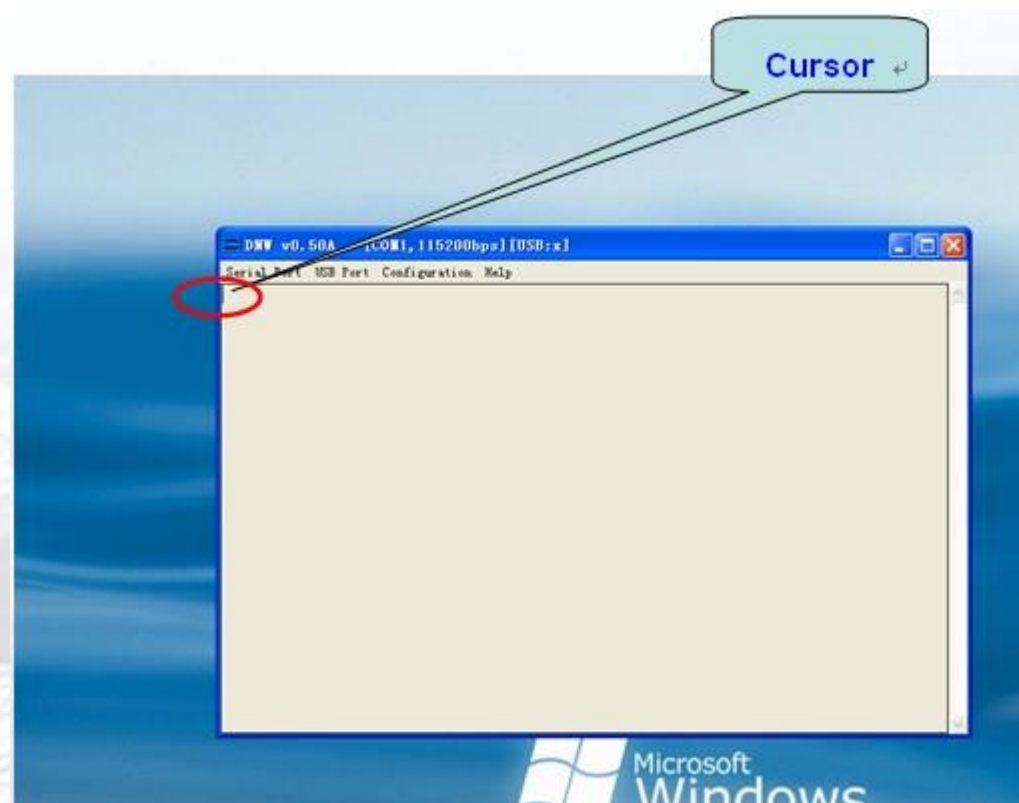
ILUSTRACION

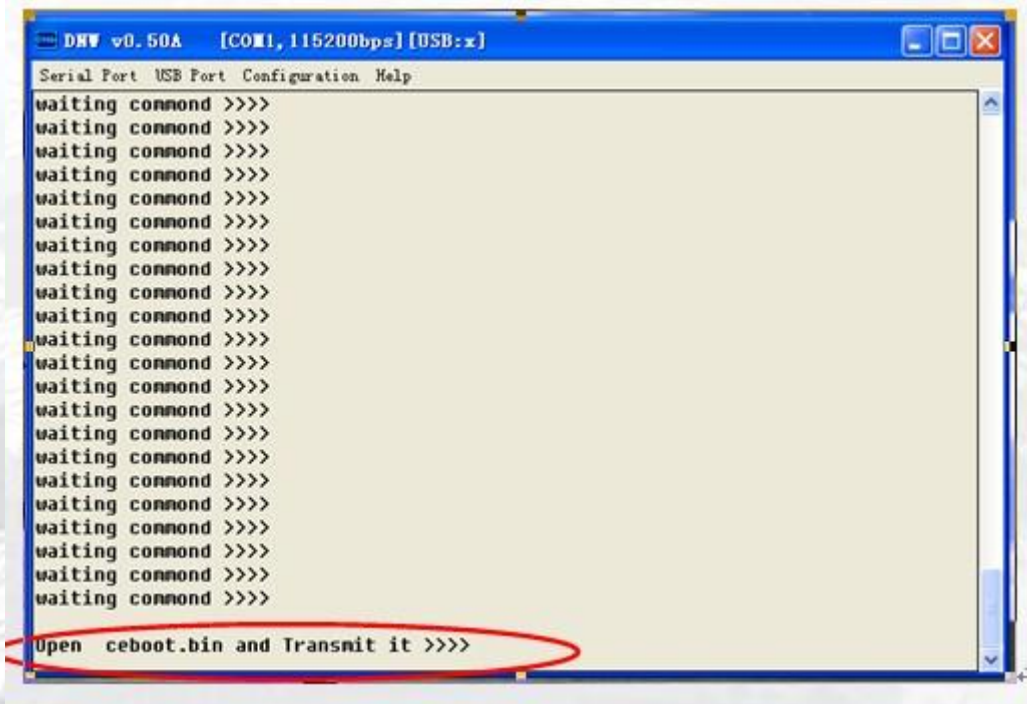


OPERACION	ILUSTRACION
<p>3. Cuando termine de configurar los parámetros de comunicación, vaya a la opción Serial Port y haga clic en Conectar.</p>	 <p>The screenshot shows a software window titled 'DNW v0.50A [COM:x] [USB:x]'. The menu bar includes 'Serial Port', 'USB Port', 'Configuration', and 'Help'. The 'Serial Port' menu is open, showing options 'Connect' and 'Transmit'. The 'Connect' option is circled in red, indicating the action to be performed.</p>

OPERACION	ILUSTRACION
-----------	-------------

4. Mantenga el cursor en el programa de aplicación DNW. (Como se muestra)

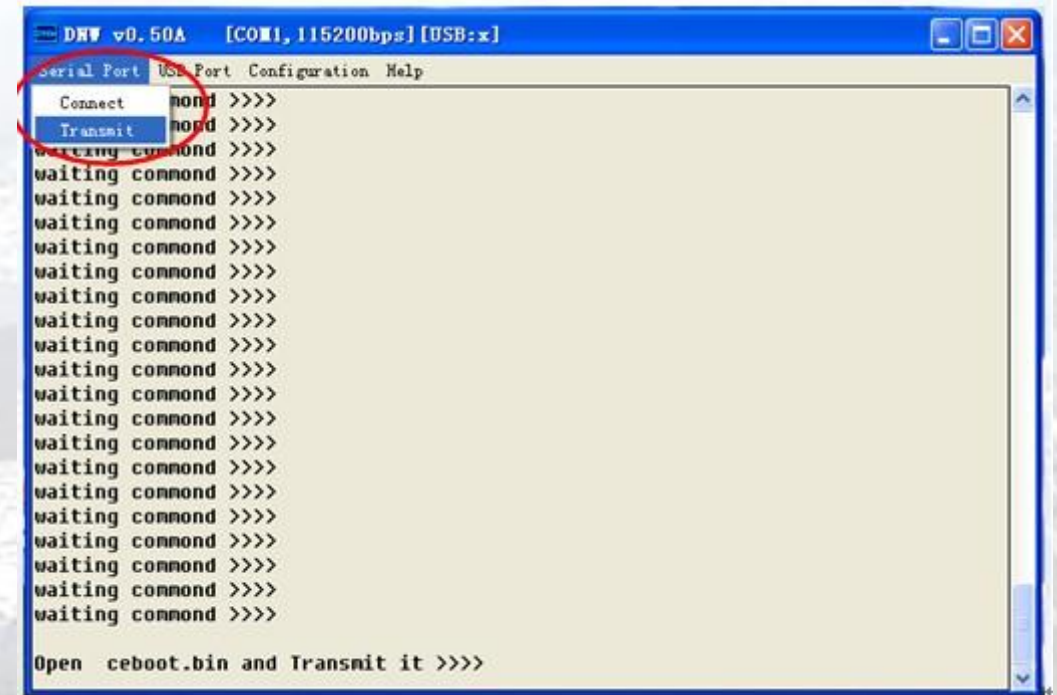


OPERACION	ILUSTRACION
<p>5. Encienda la TS y pulse la tecla "A" en el teclado del PC rápidamente (Pulse la tecla "A" en el teclado del PC, si no se conectan, Es necesario reiniciar la TS y probar una vez más, Nota no presione A rapidamente de forma repetida), En este momento en la interfaz de software se muestran el siguiente mensaje “Open ceboot.bin and Transmit it >>>>” (como se observa en la figura),Esto significa que la TS se ha conectado al computador, ahora usted puede instalar el Ceboot. Si muestra “Open ceboot.bin and Transmit it >>>> ##”, conectar nuevamente</p>	 <p>The screenshot shows a window titled 'DHW v0.50A [COM1, 115200bps] [USB:x]'. The window contains a list of messages: 'waiting connond >>>>' repeated 18 times. The 19th line, 'Open ceboot.bin and Transmit it >>>>', is circled in red. The window also has a menu bar with 'Serial Port', 'USB Port', 'Configuration', and 'Help'.</p>

OPERATION

6 Vuelva a la opción Serial port y seleccione Transmitir. (Como se muestra)

ILUSTRACION

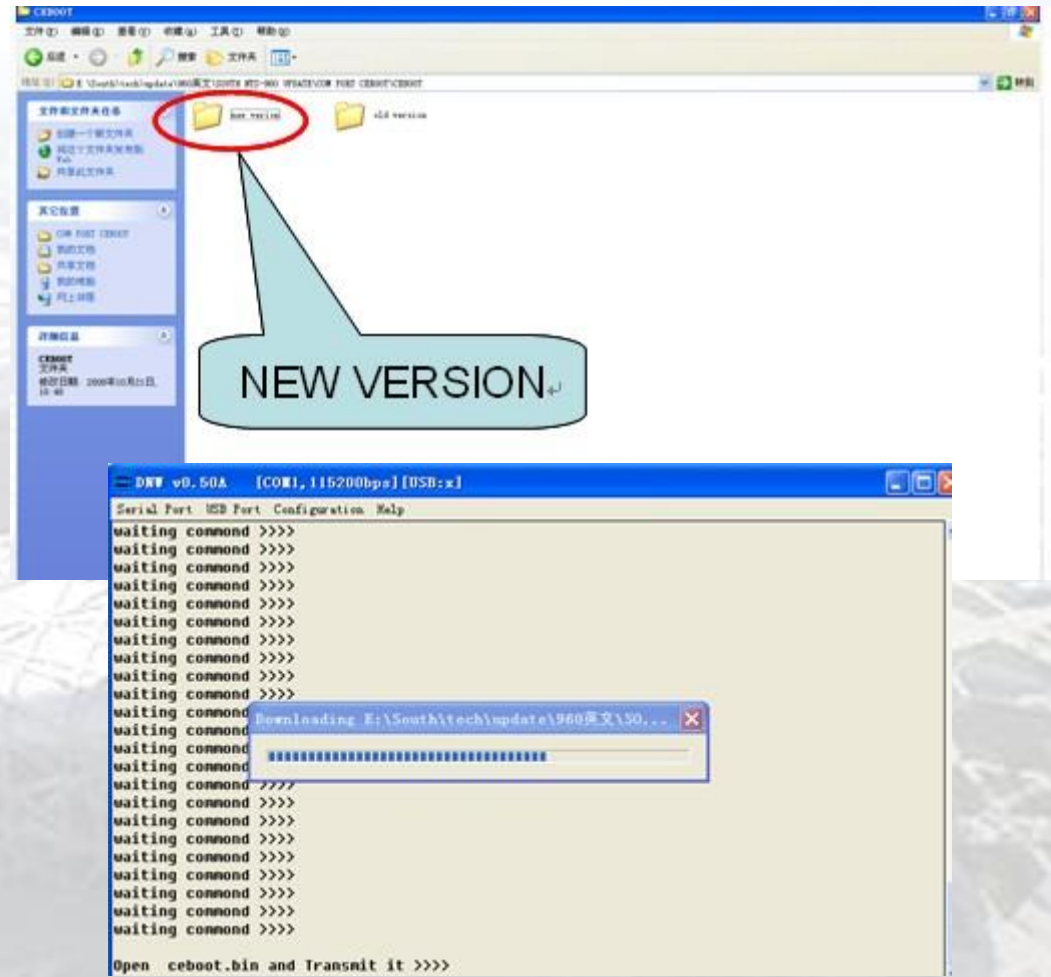


OPERATION

ILUSTRACION

7. Y luego buscar la última versión del archivo CEBOOT, abrirlo y descargar, cuando termina, la TS se iniciara automáticamente.

Desconectar la batería, pulse F1 + power para entrar al menú de programas, en este momento volver al capítulo I, siga los pasos de instalación para instalar WinCE NK y winTS, winMG, winEG.



THE END!

