

Provate il nostro portento blu!



Unità di visualizzazione

Compatto, maneggevole, facile da usare.



Sonda universale

Con una sola sonda è possibile rilevare la posizione, la copertura di calcestruzzo e il diametro dei tondini d'armatura.



Display

Visualizzazione grafica dei risultati.

PROFOMETER 5
Localizza i tondini d'armatura e misura la copertura di calcestruzzo – in modo rapido, preciso e semplice.

Il localizzatore di armature PROFOMETER 5 è un apparecchio leggero e compatto. Grazie alla procedura di induzione a impulsi priva di disturbi, esso risulta ampiamente insensibile ai disturbi esterni.

Il PROFOMETER 5 è disponibile in due versioni: il modello S e il modello SCANLOG.

proceq

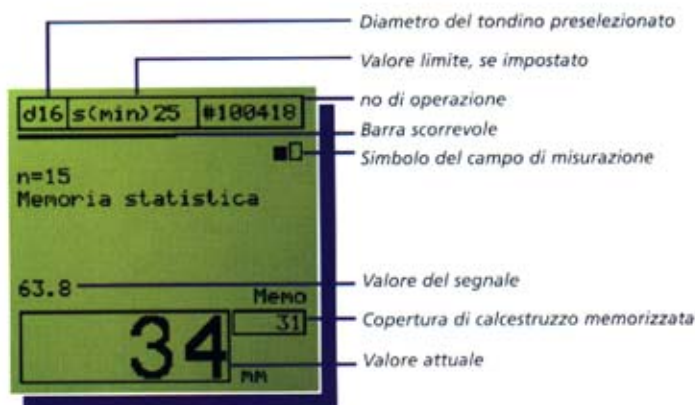
AL NUOVO PROFOMETER 5 N

Modello S Il vostro apparecchio di base per le seguenti funzioni:

- Localizzazione dei tondini d'armatura
- Misurazione della copertura di calcestruzzo
- Memorizzazione dei singoli valori di copertura e valutazione statistica
- Determinazione del diametro dei tondini

Diversi strumenti di ricerca a vostra disposizione:

- Valore attuale: distanza dalla superficie dell'armatura
- Barra scorrevole: il movimento della barra mostra l'avvicinamento al metallo
- Segnale acustico: si attiva immediatamente al superamento dell'asse del tonfondo
- Tonalità di colore: più la sonda è vicina al tonfondo, più la tonalità è scura
- Valore segnale: misura equivalente alla distanza della sonda rispetto al metallo



Funzione «Misurazione con statistica»

Nel settore «Memo» rimane temporaneamente memorizzato il valore minimo rilevato per la copertura di calcestruzzo.

Alla pressione del tasto viene visualizzata la valutazione statistica dei valori «Memo» precedentemente salvati.

Interfaccia RS 232:

- Stampa dei dati sulla stampante direttamente collegata
- Trasferimento dei dati su PC per l'elaborazione



Determinate il diametro di tondini paralleli e molto ravvicinati!

Dopo aver localizzato con precisione gli assi dei tondini ravvicinati evidenziandoli sulla superficie di calcestruzzo, si può rilevare la loro distanza ed immettere questo dato nell'apparecchio.



Infine, si può eseguire la misurazione e il risultato viene visualizzato sul display.

Individuate i tondini con una copertura di calcestruzzo insufficiente!

- Controllo dopo il disarmo
- Collaudo della costruzione
- Base di valutazione per risanamenti

Dopo aver preselezionato un valore limite è possibile spostare la sonda universale a velocità di sondaggio elevata senza osservare l'indicazione. Quando viene rilevata una copertura di calcestruzzo insufficiente, l'apparecchio emette un segnale acustico.



NON SFUGGE NULLA...



Modello SCANLOG

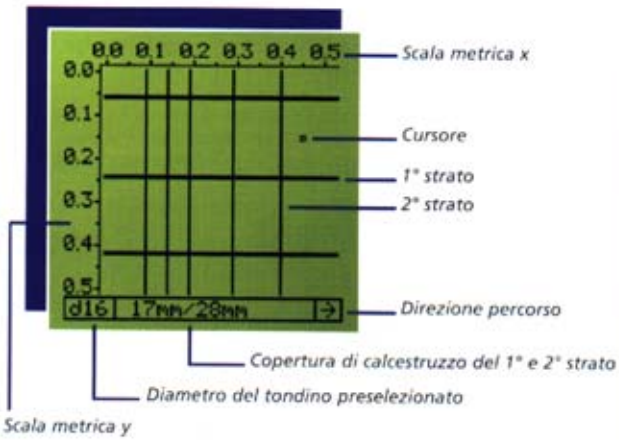
È identico al modello S, ma prevede in più:

- Funzione «CyberScan» per la visualizzazione dei tondini d'armatura su display
- Funzione «Misurazione con reticolo» per visualizzare la copertura di calcestruzzo in varie tonalità di grigio
- Carrello sonda ScanCar con misuratore integrato per la scansione

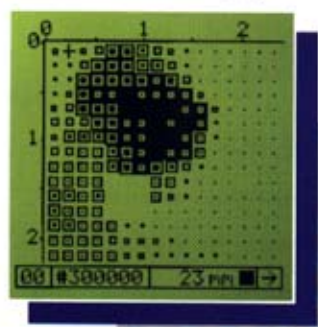
Visualizzate l'armatura con «CyberScan»!

Sono disponibili tre superfici di misurazione:

- 0,5 x 0,5 m
- 1,0 x 1,0 m
- 2,0 x 2,0 m

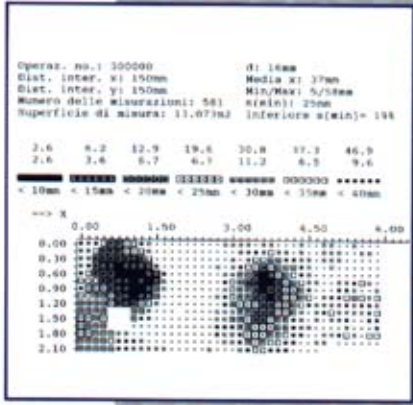


Visualizzazione su display



Funzione «Misurazione con reticolo»

Stampa delle coperture di calcestruzzo in diverse tonalità di grigio



Stampa delle coperture di calcestruzzo in mm



Riportare il numero dell'operazione in un foglio di lavoro MS Excel.

Classi	Superficie	Superficie	Superficie	Superficie	Superficie	Superficie	Superficie	Superficie	Superficie	Superficie	Superficie	Superficie	Superficie	Superficie	Superficie	Superficie	Superficie	Superficie	Superficie	Superficie
Secondo	150	150	150	150	150	150	150	150	150	150	150	150	150	150	150	150	150	150	150	150
0.00	38	42	33	33	19	18	24	33	38	44	30	47								
0.15	43	42	33	19	18	24	34	35	41	40	36									
0.30	42	43	19	19	18	17	14	19	33	30	48									
0.45	43	38	13	14	13	6	13	12	12	38	47									
0.60	38	34	18	19	18	7	9	8	14	13	38									
0.75	32	33	31	19	18	11	12	6	11	7	14	44								
0.90	38	23	23	34	19	14	11	7	7	13	29	42								
1.05	33	34	28	29	22	18	11	6	11	12	29	47								

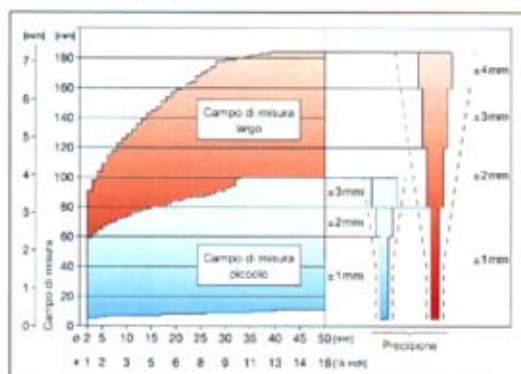
Visualizzazione numerica



Visualizzazione grafica

CIFRE CHIARE DEL PORTENTO BLU:

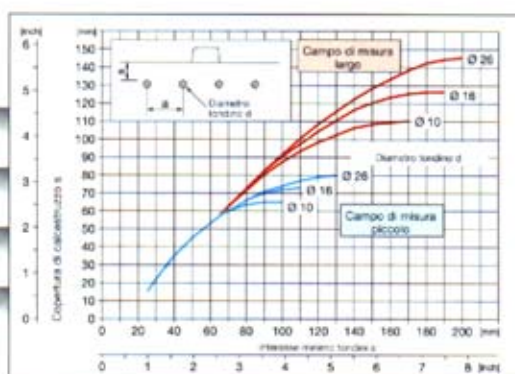
Campi di misurazione e precisione della visualizzazione delle coperture per i singoli tondini...



- Ø Diametro tondino in mm
- # Diametro tondino in «Bar size #»
- Limite inferiore della precisione richiesta norma BS 1881: Part 204: ± 2 mm o ± 5 %

PROFOMETER 5 ha una precisione di misurazione maggiore del 50% rispetto a quanto richiesto dalla norma!

... e dissolvenza insuperabile:



Il diagramma mostra con quali interassi minimi *a* i tondini sono ancora individuabili singolarmente in funzione della copertura di calcestruzzo *s*.

- Esempio: Diametro tondino $d = 16$ mm
- Copertura di calcestruzzo $s = 55$ mm
- Interasse minimo dei tondini $a = 70$ mm

Modello S

Equipaggiamento standard:

- Unità di visualizzazione con memoria non volatile per 100 000 valori misurati, che possono essere ripartiti su 63 opere. Visualizzazione su display grafico LCD 128 x 128, interfaccia RS 232. Software per la stampa dei valori statistici e per il trasferimento dei dati su PC. Autonomia della batteria di 45 ore, campo di temperatura da -10° fino a $+60^{\circ}$ C.

- Sonda universale La sonda compensa automaticamente gli effetti prodotti da inerti magnetici o da cementi speciali.

- Cavo sonda 1,5 m
- Cinghia di trasporto
- Cuffia
- Floppy disk da 3,5" per il trasferimento dei dati
- Valigetta portatile 463/365/107 mm. Peso totale 2,4 kg.

Il modello S può essere trasformato nel modello SCANLOG.



Modello SCANLOG

È identico al modello S, ma prevede in più:

La funzione «CyberScan» per la visualizzazione dei tondini d'armatura su display.
La funzione «Misurazione con reticolo» per visualizzare su display la copertura di calcestruzzo in varie tonalità di grigio. Le operazioni di entrambe le funzioni possono essere memorizzate, stampate direttamente oppure trasferite su PC.

- Carrello sonda ScanCar con apposito cavo da 1,55 m
- Cavo di trasferimento
- Commutatore interfaccia seriale/parallela, compreso cavo da 2,0 m

Accessori per entrambi i modelli

Blocco di controllo

Asta telescopica per la sonda universale e lo ScanCar

Stilo marcatore per la sonda universale



Norme: SIA 162 / DIN 1045 / DGZfP B2 / BS 1881: Part 204



TECNOMARKET SRL
CTR PORCO MORTO 20
85055 PICERNO (PZ)
TELEFONO 0971 795073
FAX 0971 995868

WWW.TECNOMARKET.IT